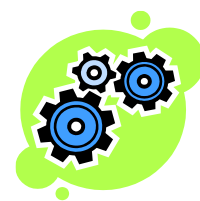


2026年機械金属事業所に入社する社員のための

# 新入社員実務講座



柏崎技術開発振興協会

本講座は、製造業で働く新入社員が安全・品質・現場意識を正しく理解し、早期に職場で活躍できる基礎力を身につけることを目的としています。特に重要となる安全衛生の基本事項と、測定と品質管理について、実務に即した内容で解説いたします。

## 1 日 時

講義日程		午前(9:00-12:30)	午後(13:30-17:00)
①	4月6日(月)	安全衛生教育①	測定と品質管理①
②	4月7日(火)	安全衛生教育②	測定と品質管理②

(注)都合によりカリキュラム等が前後する場合がございます。あらかじめご了承ください。

**2 会 場** 柏崎商工会議所 大研修室 (新潟県柏崎市東本町 1-2-16 モーリエ2 5階)

**3 対 象** 新入社員 (柏崎商工会議所機械金属工業部会又は一般工業部会に属する事業所)

**4 定 員** 60人程度(先着順)

**5 申込方法** 申込用紙に必要事項をご記入の上、3月6日(金)までにお申し込みください。  
※ 募集を締め切り後、受講決定者には受講決定通知書を送付いたします。

**6 受講料** 11,000円(税込み)/人(テキスト代・昼食代含む)

・研修費	8,280円
・テキスト代	1,320円
・弁当代(2日分)	1,400円

※ 受講者全員に2日間の昼食をご用意いたします。

※ 4月以降、請求書を送付いたします。期日までに指定口座へお振込みください。

※ 当協会はインボイス対応しておりませんのでご了承ください。

**7 その他** ・ビジネスマナーは別途 柏崎商工会議所主催「新入社員セミナー」をご利用ください。  
・駐車場は、併設のモーリエ駐車場が1時間100円でご利用いただけます。  
・一律での修了証書発行は行いませんので、必要な方は事務局にご連絡ください。

## 新入社員実務講座 講義内容

会場：柏崎商工会議所 5 階 大研修室

主催：柏崎技術開発振興協会

日 程	時 間	科目・講義内容	担当講師
講座① 4 月 6 日（月）	9 : 00	【開講式】オリエンテーション	
	9:10 ～ 12:30	【安全衛生教育①】 機械等、原材料の危険性、有害性とその取り扱い方法、 安全装置、有害抑制装置、保護具の性能及び取り扱い方法、 作業手順、作業開始時の点検	柏崎地域機械技能士会 講師 藤田 昇
	13:30 ～ 17:00	【測定と品質管理①】 機械名称とそれぞれの用途・特徴	柏崎地域機械技能士会 講師 寺島 正二郎
講座② 4 月 7 日（火）	9:00 ～ 12:30	【安全衛生教育②】 業務に関して発生のおそれがある疾病原因とその予防方法 整理整頓および清潔の保持、事故発生時の応急措置と退避の方 法、リスクアセスメント	柏崎地域機械技能士会 講師 藤田 昇
	13:30 ～ 17:00	【測定と品質管理②】 機械名称とそれぞれの用途・特徴、品質管理の手法（初歩）	柏崎地域機械技能士会 講師 寺島 正二郎

※都合によりカリキュラム・講師が前後する場合がございます。