

ものづくり関連事業者様 限定10社!

柏崎技術開発振興協会 受注開拓支援事業

おおた工業フェア出展のお知らせ 各社PR展示品募集のお知らせ

平成25年12月10日 柏崎技術開発振興協会

時下、益々ご清栄のこととお喜び申し上げます。

柏崎技術開発振興協会では、柏崎地域のものづくり産業のPR及び受注・販路拡大を目的に、各地の工業見本市に出展しており、今年度の最終回として東京都大田区で開催される「第18回おおた工業フェア」に出展いたします。ブースは柏崎技術開発振興協会としながらも、各社の製品・技術サンプルを展示しPRすることで展示各社の販路開拓と受注拡大を支援すると共に、柏崎地域が高い技術力を有するものづくり産業の集積地であることをアピールしたいと考えております。

つきましては、本見本市に展示しPRするため、ものづくり関連事業者様の技術サンプル・製品サンプル等を下記により募集いたします。売り込みたい製品や技術がある方、自社単独で見本市に出展するのはハードルが高いと感じている方など、この機会をぜひご利用いただきますよう、お願い方々ご案内申し上げます。

平成25年度 出展見本市

- | | |
|----------------|----------|
| ①ME X 金沢 2013 | (5月 出展) |
| ②諏訪圏工業メッセ 2013 | (10月 出展) |
| ③第18回おおた工業フェア | (今回 出展) |

今回の出展見本市

第18回おおた工業フェア

会期：平成26年2月13日(木)～15日(土)
会場：大田区産業プラザ(大田区南蒲田 1-20-20)
小間：1小間 (3m×3m=9㎡)

※出展多数のため1小間しか確保できません。
ご了承くださいませよう願ひいたします。

募集する展示品等

製品・加工技術サンプル(10社以内)

概ね W500×D500×H500mm まで 卓上展示可能品

※2段展示のため、H350mmを超える場合は上段(奥側)での展示となります。ご了承くださいませよう願ひいたします。

- ・説明パネル(A1)1枚を併せてご用意ください。
- ・説明員派遣と会社案内提供にご協力願ひます。

申込み方法・期限

別紙申込書により、平成26年1月9日(木)までに事務局へご提出ください。

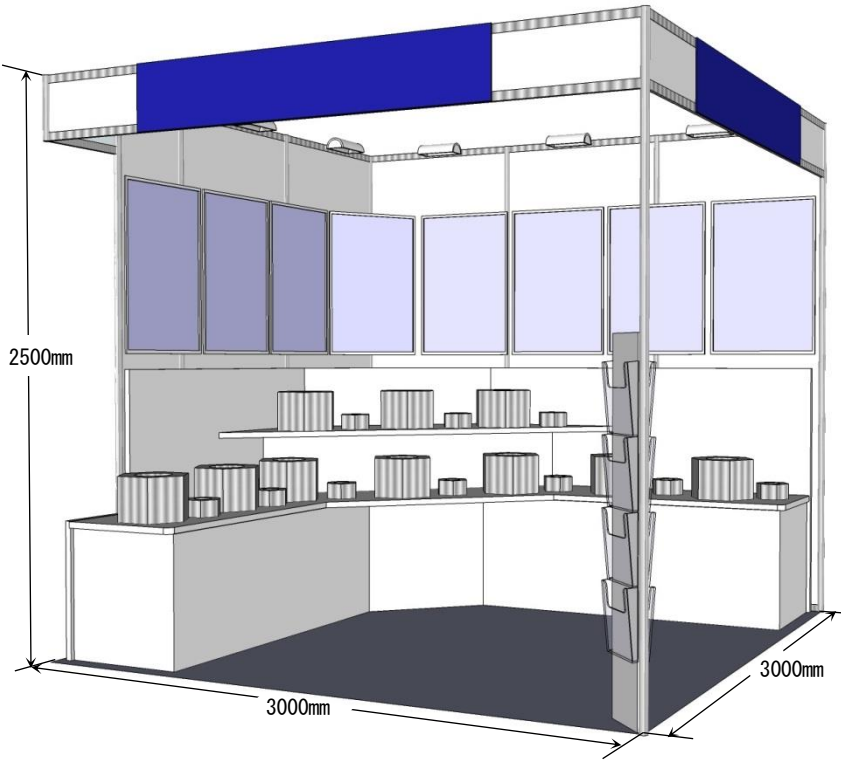
申込み多数の場合は先着順で展示品を決定しますのでご了承ください。また、裏面もご覧ください。



出展イメージ (25年10月 諏訪圏工業メッセ 2013)

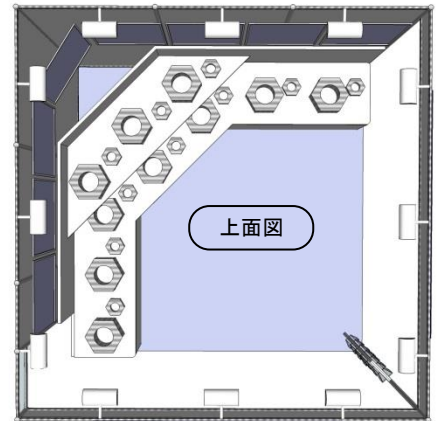
お問い合わせ 柏崎技術開発振興協会事務局 (ものづくり活性化センター内) 担当：若月・宮竹
TEL 0257-32-2042 FAX 0257-32-2043 E-mail:center@mvc-kashiwazaki.jp

◆出展ブースレイアウト案



※このレイアウト案はイメージです。

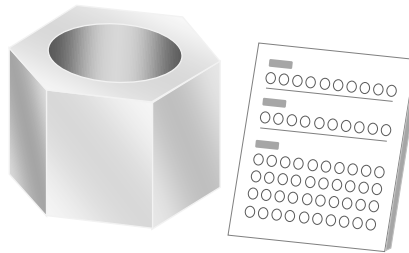
ブース施工業者のデザインにより、大きく変更となる場合がありますのでご了承ください。ただし、2段展示・10社分の展示スペース・集客スペース確保は変わらない見込みです。



- ・ 寸法：W3,000×D3,000×H2,500mm
- ・ 2段展示台とチェーン吊下げパネル
- ・ 柏崎地域全体のパンフ類用意
- ・ 事務局常駐によるブース管理と集客

◆展示についてのご注意

- ・ 展示品とパネルは、見本市終了後に各社へご返却いたします。
- ・ 右のイメージのように、展示品を簡単に説明するキャプションボードを配置します。柏崎技術開発振興協会で作成いたしますので、別紙申込書により原稿をご提出ください。また、会社案内配置用の卓上パンフスタンドも事務局にてご用意いたします。
- ・ 展示品があまりにも重い場合には、事務局へご相談願います。



◆出展者説明会

- ・ 平成26年1月17日(金)の15:00より、柏崎技術開発振興協会において出展社説明会を行います。出展申込みを頂戴した後に改めてご案内いたしますので、予め予定いただきますようお願いいたします。

◆その他のご注意

- ・ 会場への展示品運搬は柏崎技術開発振興協会が行いますので、申込書に記載の期日までにものづくり活性化センターに持ち込み願います。
- ・ 出展時のブース説明員は柏崎技術開発振興協会事務局が行いますが、見積依頼や受発注相談、加工技術説明などに備え、出来る限り各社説明員を派遣くださいますようお願いいたします。なお、説明員に係る費用は各社でご負担いただきますので、予めご了承ください。
- ・ その他、ご不明点については柏崎技術開発振興協会事務局までお問い合わせください。

お問い合わせ 柏崎技術開発振興協会事務局（ものづくり活性化センター内） 担当：若月・宮竹
TEL 0257-32-2042 FAX 0257-32-2043 E-mail:center@mvc-kashiwazaki.jp